

# nominatie\_nomination

## Rector De Somerplein, Leuven

Plaats\_Localisation

## Stad Leuven, Leuven

Opdrachtgever\_Maître d'ouvrage

## Ney & Partners, Brussel

Architect\_Architecte

## Ney & Partners, Brussel (ontwerp)

## Anmeco / Stendess, (uitvoering)

Studiebureau\_Bureau d'études

## Wegebo, Brussel

Algemene aannemer\_Entrepreneur général

## Anmeco, Zwijndrecht

Staalbouwer\_Constructeur métallique

## SECO, Brussel

Controlebureau\_Bureau de contrôle

Foto's\_Photos: J-L Deru (Photo-Daylight)

## Luifels in Leuven

In Leuven werden het Rector De Somerplein en het aanpalende Margarethaplein (naast de Sint-Pieterskerk) heraangelegd en grondig heringericht. Aangezien het doorgaand verkeer voortaan wordt omgeleid en de twee bushaltes op het voormalige 'Fochplein' uit elkaar getrokken zijn, behoort de traditionele verkeerschaos er definitief tot het verleden. De bussen richting UZ Gasthuisberg houden halt op het Margarethaplein, terwijl de bussen richting het station stoppen op het Rector De Somerplein. De nieuwe bushaltes bestaan uit een unieke stalen luifel met een doorlopende glaspartij.

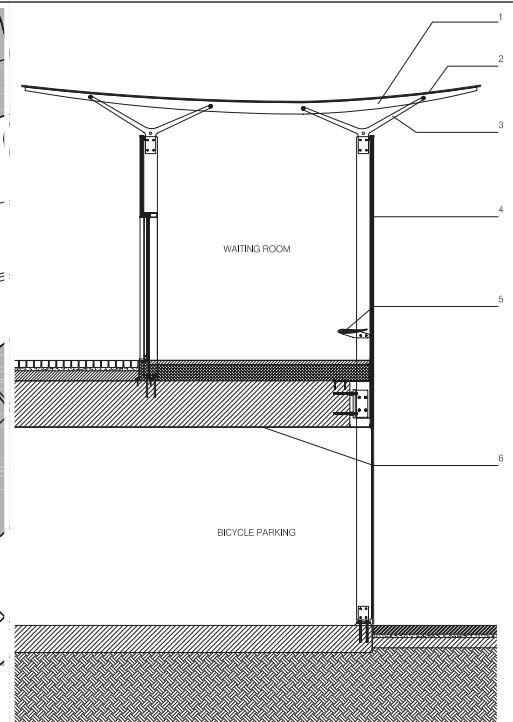
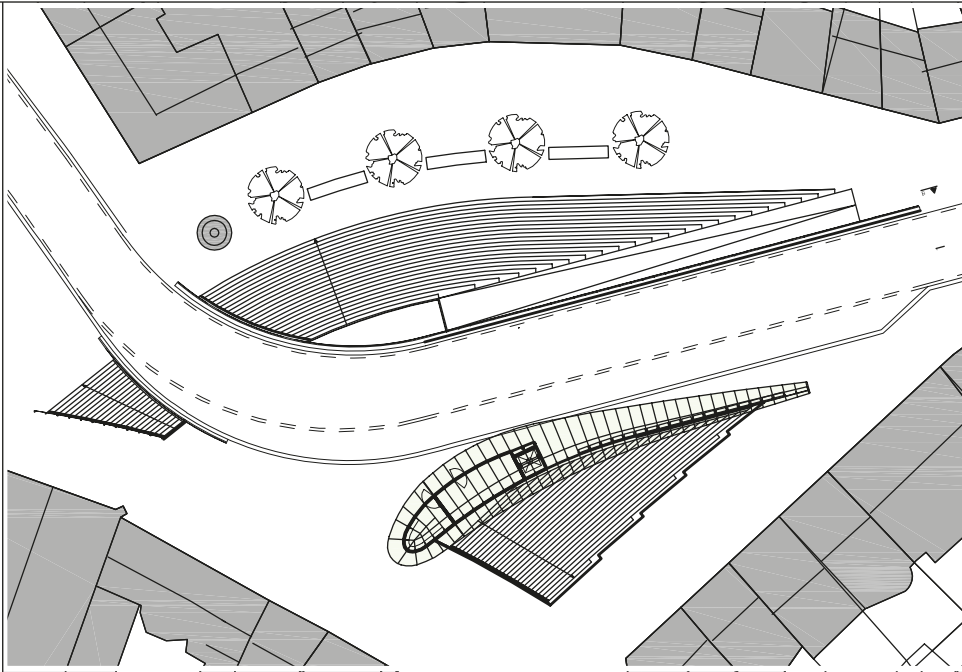
Het glooiende glazen dak van de luifels wordt ondersteund door een roestvrijstalen draagstructuur. De kolommen dragen zowel het uitkragende dak als de glaswand die dienst doet als windscherm. Deze laatste loopt verder door naar beneden en fungeert zo ook als wand van de onderliggende fietsenparking. Een strategisch gepositioneerde zeefdruk tussen de glasplaten zorgt voor een veilig, geborgen gevoel en de nodige privacy.

## Auvents à Louvain

Au cœur de Louvain, les places Rector De Somer et Margaretha, proches l'une de l'autre, ont fait l'objet d'un réaménagement complet. La circulation chaotique que l'on y connaissait appartient désormais au passé, grâce à la déviation du trafic de transit et à la séparation des deux arrêts de bus qui se trouvaient sur l'ancienne 'place Foch'. Les bus en direction de l'hôpital universitaire Gasthuisberg s'arrêtent désormais sur la place Margaretha, tandis que ceux menant à la gare font halte sur la place Rector De Somer. Les nouveaux arrêts de bus se présentent comme un unique auvent de verre sur une structure en acier.

L'auvent est constitué d'un toit incliné en verre soutenu par une structure en inox. Les colonnes supportent le toit et la cloison de verre qui fait également office de pare-vent. La baie vitrée de l'auvent se prolonge pour constituer l'une des cloisons du parking cycliste. Certaines parties de la verrière sont sérigraphiées afin de cacher des éléments techniques et structurels.





1. 35 mm brushed stainless steel rib
2. 20 mm laminated & screen-printed curved glazing
3. 35 mm brushed stainless steel fork
4. 20-12-10 mm laminated & screen-printed double glazing
5. multiplex bench (oak)
6. 630 mm reinforced concrete slab

De busluifels hebben een duidelijke identiteit en zijn – net als de rest van het Rector De Somer- en het Margarethaplein – perfect geïntegreerd in de omgeving. Met hun intrigerende glazen overkapping, die iets verder reikt dan de stalen draagconstructie, geven ze het historische stadscentrum van Leuven een knappe, hedendaagse touch.

Les aribus ont une identité marquée et sont – à l'image de toute la place De Somer et de la place Margaretha – parfaitement intégrés dans leur environnement. Avec leur énigmatique toiture de verre, qui dépasse légèrement de la structure porteuse en inox, ils donnent au centre historique de Louvain une touche élégante et contemporaine.

